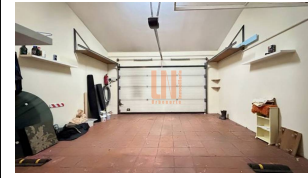


Fotos de la propiedad



Información básica

Modalidad: En Venta	Referencia: VENC2204
T. Inmueble: Casa	Provincia: A Coruña
Población: Culleredo	Zona: Zapateira
Superficie: 300 m <sup>2</sup>	Altura: St+Pb+1ª
Dormitorios: 4	Baños: 3
Garaje: Sí	Trastero: Sí
Ascensor: No	Precio: 450000 €

Información adicional

Chalet en la Zapateira listo para vivir.

Jardín: Sí	Piscina: No	Zona deportiva: No	Terrazas: Sí
Orientación: Sur	Parcela: 449m <sup>2</sup>	Antigüedad: 2005	
Estado de conservación: Excelente	Calefacción: Gas natural	ACS: Gas natural	

Otras características:

Chalet en listo para entrar a vivir en Urbanización Monte Anchouza, la Zapateira. Se trata de una vivienda de 325m<sup>2</sup> distribuida en sótano, planta baja, y primera planta. Planta baja se compone de amplio salón comedor con cocina totalmente amueblada y equipada con todos los electrodomésticos con salida al jardín de 200m<sup>2</sup> con su gran porche, 1 dormitorio, cuarto de baño completo, zona de lavandería, garaje para dos vehículos. Planta primera encontramos 3 amplios dormitorios, el principal con gran servicio de armarios empotrados y cuarto de baño, dos cuartos de baño completos. Sótano, actualmente con amplia zona diáfana y un despacho acristalado. Calefacción individual por gas natural, suelos en parquet, carpintería interior de roble, ventanas de aluminio de apertura oscilobatiente con cristal climalit, persianas motorizadas, aspiración centralizada, alarma, iluminación exterior. Situado a 15 minutos del centro de la ciudad a través de la nueva 3ª ronda. A pocos metros del casino de la Zapateira, del supermercado, de la farmacia. Rodeado de los mejores colegios privados de la ciudad. Muy luminoso con orientación del jardín al Sur. Excelente estado de conservación. Urbanorte.