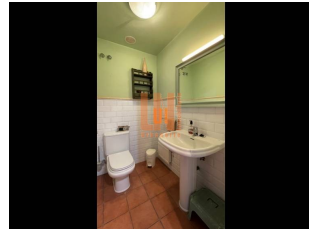


Fotos de la propiedad



Información básica

Modalidad: En Venta	Referencia: VENC2200
T. Inmueble: Casa	Provincia: A Coruña
Población: A Coruña	Zona: A Zapateira
Superficie: 227 m ²	Altura:
Dormitorios: 4	Baños: 3
Garaje: Sí	Trastero: Sí
Ascensor: No	Precio: 395000 €

Información adicional

Chalet pareado en Urbanización Ultreya

Jardín: Sí	Piscina: No	Zona deportiva: No	Terrazas: No
Orientación: Este-Oeste	Parcela:	Antigüedad: 1997	
Estado de conservación: Muy bueno	Calefacción: Gas natural	ACS: Gas natural	

Otras características:

Chalet pareado en Urbanización Ultreya, ubicada en A Zapateira, tranquila zona residencial y excelentemente comunicada ya que se encuentra a escasos metros de la rotonda de acceso a la Tercera Ronda y mediante la cual podrás llegar al centro de la ciudad en pocos minutos. En las inmediaciones podrás disfrutar de los múltiples servicios de deporte y ocio como son el Real Club de Golf o el Sporting Club Casino de A Coruña, en donde podrás practicar diversas actividades deportivas como tenis, pádel, natación, fútbol o baloncesto. También dispones para la comodidad diaria de un Eroski, farmacia, así como diversos colegios y guarderías, el Campus Universitario y el Hospital Quirón. La vivienda tiene una superficie total de 227 m² y se distribuye en 3 alturas del siguiente modo: Planta baja: Antes de acceder a la vivienda tenemos un porche cubierto, ideal para disfrutar en las tardes debido a su orientación oeste. Una vez dentro nos encontramos un amplio salón con salida al jardín, un aseo de cortesía y una cocina amueblada y totalmente equipada desde la que podemos salir a un segundo porche cubierto acondicionado como comedor desde el cual también tenemos acceso al jardín. Además en esta planta tenemos el garaje, el cual tiene capacidad para un coche y en el que tenemos mucha capacidad de almacenaje y zona de lavandería y caldera. Planta 1ª: Dormitorio principal con vestidor y baño de gran tamaño, 2 dormitorios (ambos con armario empotrado) y 1 baño. Bajo cubierta: Totalmente diáfano actualmente en uso de dormitorio y/o despacho. Dispone de una parcela ajardinada de unos 50 m² en la que tenemos una zona de barbacoa. Muy soleado (orientación este-oeste) y con vistas despejadas. Calefacción y agua caliente por gas ciudad.