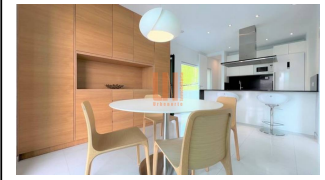
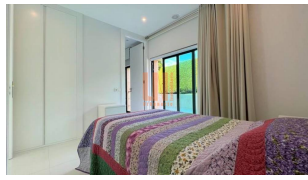


**Fotos de la propiedad**

**Información básica**

Modalidad: En Venta	Referencia: VENC1973
T. Inmueble: Casa	Provincia: A Coruña
Población: A Coruña	Zona: A Zapateira
Superficie: 350 m <sup>2</sup>	Altura:
Dormitorios: 4	Baños: 6
Garaje: Sí	Trastero: Sí
Ascensor: No	Precio: 890000 €

**Información adicional**

Chalet individual con vistas a la montaña.

Jardín: Sí	Piscina: Sí	Zona deportiva: No	Terrazas: Sí
Orientación: Sur-Oeste	Parcela: 1650m <sup>2</sup>	Antigüedad: 2014	
Estado de conservación: Excelente	Calefacción: Gasóleo	ACS: Gasóleo	

**Otras características:**

Espectacular chalet de lujo con piscina, terreno de 2.000m<sup>2</sup> con vistas a la montaña. Con un diseño y decoración exquisita. Se ha conseguido que la luz inunde el espacio pero que al mismo tiempo la casa sea íntima. Piscina exterior climatizada a través de bomba de calor de 4x15metros con iluminación led y porche cubierto. Tras un recorrido por la vivienda, en la planta baja nos encontramos con un salón con zona de comedor y chimenea con frente de mármol completamente abierto al exterior, un dormitorio en suite con baño, 1 aseo y cocina con grandes espacios de almacenaje con electrodomésticos de alta gama. En la planta primera, zona de noche está formada por 2 dormitorios a modo de suite, con vestidores y terraza de 10 m<sup>2</sup> con salida desde el principal, un aseo y zona de estar. En el Semisótano, nos encontramos con un amplio txoco con cocina totalmente equipada y gran mesa de comedor, un dormitorio exterior a modo de suite con vestidor y baño, un aseo, zona de gimnasio, un trastero, una gran zona de lavandería y garaje con capacidad para dos vehículos. Iluminación led en toda la vivienda así como en la parcela. Alarma, Persianas motorizadas, hilo musical, riego automático. La calefacción es a través de suelo radiante en toda la vivienda. Suelos en planta baja de Silestone, primera planta en tarima de lama ancha, puertas de paso madera maciza lacadas en blanco. La jardinería completa un proyecto en el que las vistas a la montaña y los árboles frutales definen un entorno de paz total. Urbanorte