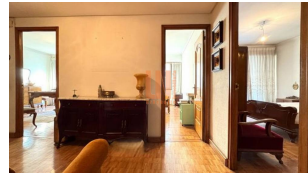


Fotos de la propiedad

Información básica

Modalidad: En Venta	Referencia: VENC2389
T. Inmueble: Piso	Provincia: Lugo
Población: Lugo	Zona: Concepción Arenal
Superficie: 130 m ²	Altura: 1º
Dormitorios: 5	Baños: 2
Garaje: Sí	Trastero: Sí
Ascensor: Sí	Precio: 210000 €

Información adicional

A escasos metros de la Muralla.

Jardín: No	Piscina: No	Zona deportiva: No	Terrazas: Sí
Orientación: ESTE-SUR	Parcela:	Antigüedad: 1974	
Estado de conservación: A Reformar	Calefacción: Gasóleo	ACS: Gasóleo	

Otras características:

Piso en Lugo, situado a escasos metros de la Muralla, en una ubicación privilegiada. La vivienda cuenta con una superficie de 130 m² útiles y actualmente se distribuye en cinco dormitorios y dos baños, ofreciendo múltiples posibilidades para adaptar la distribución según las necesidades del comprador. Dispone de un balcón exterior de aproximadamente 6 metros, con orientación este-sur, lo que garantiza una excelente luminosidad durante todo el día. El edificio, construido en 1974, cuenta con portal sin barreras arquitectónicas. Incluye plaza de garaje y trastero en el mismo edificio, aportando máxima comodidad. La calefacción es central y está incluida en la cuota de la comunidad. Además, dispone de un espacio común en el bajo cubierta destinado a zona de tendaderos, tanto interior como exterior. Una vivienda amplia, muy luminosa y con gran potencial de redistribución, ideal tanto como residencia habitual como inversión en el centro de Lugo. Urbanorte.