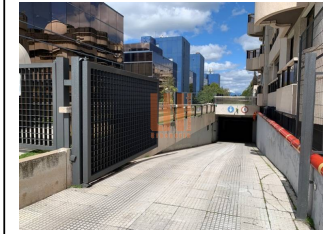
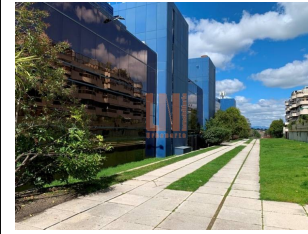
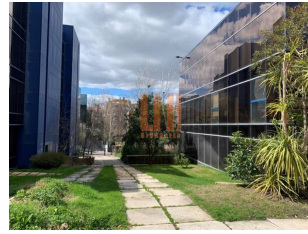
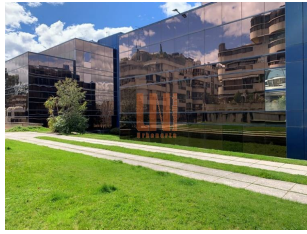


Fotos de la propiedad



Información básica

Modalidad: En Alquiler	Referencia: ALQ5391
T. Inmueble: Oficina	Provincia: Madrid
Población: ARAVACA	Zona: AVENIDA DE EUROPA
Superficie: 330 m ²	Altura:
Dormitorios: 0	Baños: 0
Garaje: Sí	Trastero: No
Ascensor: Sí	Precio: 5540 €

Información adicional

OFICINA Y PLAZAS GARAJE EN ALQUILER EN AVENIDA EUROPA

Jardín: No	Piscina: No	Zona deportiva: No	Terrazas: No
Orientación:	Parcela:	Antigüedad:	
Estado de conservación:	Calefacción:	ACS:	

Otras características:

URBENORTE INMOBILIARIA ALQUILA en estupenda zona de la misma Avenida de Europa (Pozuelo - Aravaca), oficina y plazas de garaje, próximas a la estación cercanías de Aravaca, al C. C. Zielo y al colegio americano. En representativo Edificio de oficinas con vigilancia situado en una zona con mucha actividad al confluir la vida residencial y de oficinas. Se encuentra a tan sólo 2 minutos caminando de la estación de tren ligero de "Berna" y a 7 minutos también caminando de la estación de Renfe de Aravaca. Con todos los servicios próximos como supermercados, restaurantes, cafeterías, farmacias, bancos, Notaría, etc. El edificio de oficinas es realmente atractivo y cuenta con un gran hall de entrada con ascensores, consta de tres plantas sobre rasante para las oficinas y tres bajo rasante para los garajes. La oficina que se alquila se encuentra en buen estado y cuenta con 330m², actualmente se han creado ambiente de salas de trabajo, despachos y sala de reuniones mediante distribución de mamparas. Baños ubicados dentro de la oficina. Incluidas (5) plazas de garaje. Por deseo de la propiedad, Urbanorte Inmobiliaria se encarga en exclusiva de esta operación de alquiler. Estamos a su disposición para ampliarle la información y realizar visitas, mejor forma de valorar y, por supuesto, acompañarle sin ningún compromiso en todo momento del proceso de alquiler.