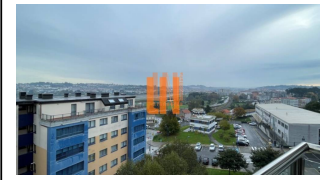
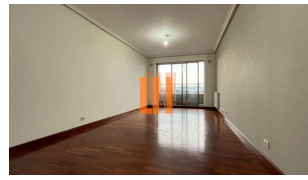
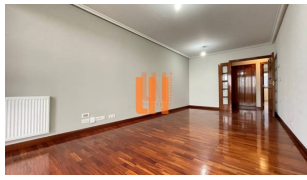


Fotos de la propiedad



Información básica

Modalidad: En Venta	Referencia: VENC2205
T. Inmueble: Piso	Provincia: A Coruña
Población: Culleredo	Zona: A Corveira
Superficie: 139 m <sup>2</sup>	Altura: 4º
Dormitorios: 3	Baños: 2
Garaje: Sí	Trastero: Sí
Ascensor: Sí	Precio: 420000 €

Información adicional

3 dormitorios. Terraza. 2 plazas de garaje

Jardín: No	Piscina: No	Zona deportiva: No	Terrazas: Sí
Orientación: Este-Oeste	Parcela:	Antigüedad: 2006	
Estado de conservación: Excelente	Calefacción: Gas natural	ACS: Gas natural	

Otras características:

Inmueble de características únicas ya que se compone de una vivienda de 3 dormitorios con terraza, 1 ático loft de 39 m<sup>2</sup> acondicionado como vivienda, 2 amplias plazas de garaje y 1 trastero. Excelente estado de conservación, ubicado en A Corveira, una de las zonas de mayor revalorización ubicada en el municipio de Culleredo, muy próximo a la ciudad de A Coruña y a escasos minutos en coche. En los alrededores dispones de todo tipo de servicios como farmacias, hipermercados o diversos locales de hostelería. También se encuentra muy próximo al paseo marítimo de O Burgo en donde podrás disfrutar de agradables paseos en este agradable entorno que se encuentra rodeado de grandes zonas verdes, así como de varias zonas de juegos para niños. • Vivienda: Tiene una superficie 100 m<sup>2</sup> y dispone de salón-comedor con acceso directo a una terraza muy soleada con bonitas y despejadas vistas a la ría, 3 dormitorios (el principal con baño en suite), 2 baños (uno de ellos con columna de hidromasaje), cocina totalmente amueblada. Dispone de una bonita distribución diferenciando entre zona de día y zona de noche. Otra de las características reseñables de la vivienda son las excelentes calidades de la misma así como de sus acabados ya que la edificación ha sido llevada a cabo por la promotora Álvarez Conchado. Cuenta con suelos en parquet, doble ventanal de aluminio, armarios empotrados en todos los dormitorios, calefacción y agua caliente mediante gas natural. • Ático loft: Consta de 39m<sup>2</sup> totalmente adaptado y equipado, con 2 ventanas tipo "Velux", una pequeña cocina y un baño con plato de ducha. • 2 plazas de garaje con capacidad para 2 coches grandes y 2 motos. Urbanorte.